

# ISTITUTO AUTONOMO PER LE CASE POPOLARI DELLA PROVINCIA DI FOGGIA

PROGRAMMA DI RIQUALIFICAZIONE URBANA "RIMODULATO"

COMUNE DI FOGGIA

UBICAZIONE: ZONA CROCI NORD - VIA LUCERA

EDILIZIA RESIDENZIALE PUBBLICA

## SECONDO STRALCIO FUNZIONALE

*Progetto:*

- Ing. Matteo Torre
- Ing. Emilio Sacco

*Calcoli Statici:*

- Ing. Alfonso Cristalli

*Collaboratore:*

- Geom. Salvatore Rubino

PROGETTO ESECUTIVO  
RELATIVO AI LOTTI 5 - 6

integrazioni nota 0018545/11  
integrazioni alle prescrizioni del  
parere del comitato IACP del 24/05/2012

ALLEGATO A - DIAGRAMMA DI GANT

DATA

NOME FILE

REV.

DATA

DESCRIZIONE

ESECUTORE

*Il Responsabile del Procedimento:*

ELABORATO N°

SCALA

G 12.6

PE

LIVELLO DI PROGETTAZIONE

# ALLEGATO "A"

**Comune di Foggia**

Provincia di FG

## DIAGRAMMA DI GANTT

### Cronoprogramma dei lavori

(D.Lgs 9 aprile 2008 n. 81, Art. 100 e Allegato XV)

**OGGETTO:** Progetto per la realizzazione di n. 2 edifici per un totale di n. 40 alloggi in via Lucera – Foggia

**COMMITTENTE:** I.A.C.P. di Foggia – via Romolo Caggese n. 2

**CANTIERE:** via Lucera – Foggia

Foggia, lì 14/02/2011

**IL COORDINATORE DELLA SICUREZZA**

(ingegnere Sacco Emilio)

---

**IL COMMITTENTE**

(I.A.C.P. di Foggia )

---

ingegnere Sacco Emilio

Via don Minzoni 70/a  
71016 San Severo (FG)  
0882.224586 -

---

## **CRONO-PROGRAMMA DEI LAVORI (DIAGRAMMA DI GANTT).**

Il crono-programma dei lavori riporta la successione temporale delle fasi lavorative così come si pensa che si svolgeranno successivamente all'inizio dei lavori e, ne determina la durata presunta e la presenza di interferenze o attività incompatibili. Il crono-programma dei lavori prende esclusivamente in considerazione le problematiche inerenti gli aspetti della sicurezza.

Il crono - programma dei lavori sarà preso a riferimento dagli esecutori per l'elaborazione del proprio e per gestire il rapporto con i propri subappaltatori e fornitori.

Per le azioni obbligatorie per la gestione del programma dei lavori si rimanda all'argomento relativo alle "Azioni di coordinamento dei lavori

---

## CRONOPROGRAMMA DEI LAVORI

	MESI																	
CATEGORIE DI LAVORO	1	2	3	4	5	6	7	8	9	10	11	12	13	14	15	16	17	18
Scavi e movimenti di terra																		
Fondazioni																		
Strutture in elevazione																		
Coperture e impermeabilizzazioni																		
Murature																		
Intonaci																		
Pavimenti e rivestimenti																		
Opere in pietra e marmo																		
Opere in ferro																		
Infissi esterni																		
Porte interne																		
Tinteggiature																		
Impianto idrico-fognante-gas																		
Impianto termico																		
Impianto elettrico																		
Impianto di sollevamento																		
Sistemazioni esterne																		
impianti solare e fotovoltaico																		
apprestamenti																		

IL CRONOPROGRAMMA DECORRE DALLA DATA DI CONSEGNA LAVORI

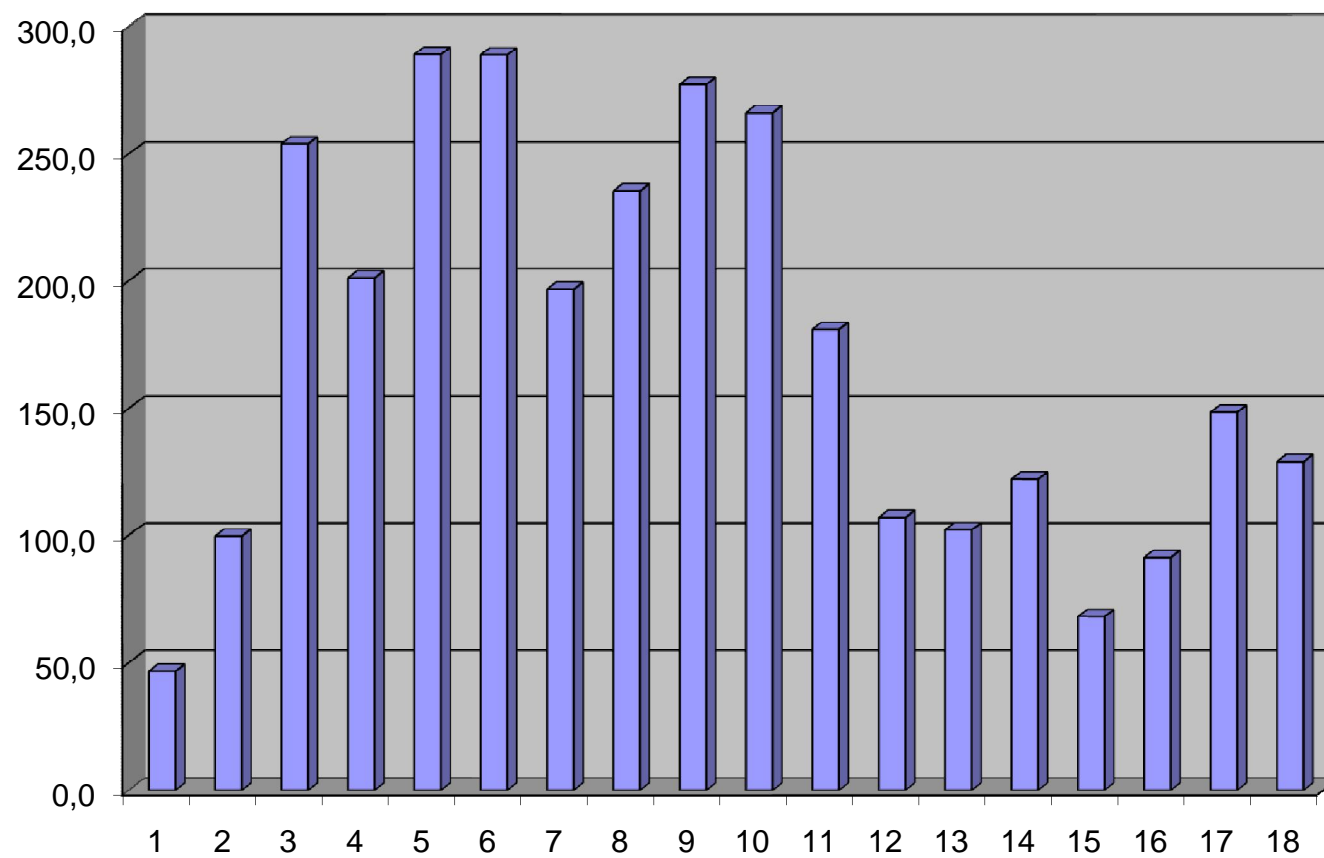
# CRONOPROGRAMMA DEI LAVORI

(con andamento degli importi lavori eseguiti)

CATEGORIE DI LAVORO	MESI																		IMPORTO LAVORI
	1	2	3	4	5	6	7	8	9	10	11	12	13	14	15	16	17	18	
Scavi e movimenti di terra	44,6	44,6																	89,2
Fondazioni		52,9	52,9																105,8
Strutture in elevazione			198,0	198,0	198,0	197,8													791,8
Coperture e impermeabilizzazioni					37,0	37,0	36,6												110,6
Murature					51,0	51,0	52,0	52,0	52,0										258,0
Intonaci							84,0	84,7	85,0	85,0									338,7
Pavimenti e rivestimenti									52,0	52,0	52,0	52,0	52,0	51,5					311,5
Opere in pietra e marmo							10,0	10,0	10,0	10,0	10,0	11,1							61,1
Opere in ferro													6,0	6,0	6,0	6,6			24,6
Infissi esterni										41,0	41,0	41,0	41,0	42,5					206,5
Porte interne															14,0	14,0	14,8	15,0	57,8
Tinteggiature														19,0	19,9	20,0	20,0		78,9
Impianto idrico-fognante-gas								27,5	27,5	27,5	27,5							27,5	164,5
Impianto termico								29,5	30,0	30,0	30,0							30,0	179,5
Impianto elettrico								17,5	17,5	17,5	17,5							17,5	105,1
Impianto di sollevamento							11,0	11,0							11,4	12,0			45,4
Sistemazioni esterne																22,0	22,0	22,7	66,7
impianti solare e fotovoltaico															13,6	13,6	13,6	13,5	54,3
apprestamenti	2,0	2,0	3,0	3,0	3,0	3,0	3,0	3,0	3,0	3,0	3,0	3,0	3,0	3,0	3,0	3,0	3,0	3,0	52,0
<b>PARZIALI</b>	46,6	99,5	253,9	201,0	289,0	288,8	196,6	235,2	277,0	266,0	181,0	107,1	102,0	122,0	67,9	91,2	148,4	128,8	<b>3 102,0</b>
<b>PROGRESSIVI</b>	46,6	146,1	400,0	601,0	890,0	1178,8	1375,4	1610,6	1887,6	2153,6	2334,6	2441,7	2543,7	2665,7	2733,6	2824,8	2973,2	3102,0	

Importi espressi in miliaia di euro

### STATI D'AVANZAMENTO MENSILI



## PROGRESSIONE LINEARE DEI LAVORI

